

# Coca-Cola Hellenic | Ψηφιακός Μετασχηματισμός Logistics

Η Coca-Cola Hellenic, στοχεύει μέσω του ψηφιακού μετασχηματισμού των logistics στη βελτίωση των παρεχόμενων υπηρεσιών προς τους πελάτες αλλά και στη βελτίωση του τρόπου εργασίας του ανθρώπινου δυναμικού της εταιρείας.



## Στόχοι Ψηφιακής Στρατηγικής

- Να καταστεί η εταιρία ακόμα πιο **αποτελεσματική** για τους πελάτες και τους καταναλωτές της και να ανταποκρίνεται με μεγαλύτερη **ακρίβεια, ταχύτητα** και **ευκολία** στις **ανάγκες τους**
- Να **εκσυγχρονίσει το περιβάλλον εργασίας** για τους ανθρώπους της και να τους υποστηρίξει να εξελιχθούν, αναπτύσσοντας συνεχώς τις ψηφιακές δεξιότητές τους
- Να **αξιοποιηθούν νέες ψηφιακές τεχνολογίες** στο μέγιστο δυνατό βαθμό προκειμένου η εταιρία να **μειώνει συνεχώς το περιβαλλοντικό της αποτύπωμα**



## Ανάπτυξη Λύσεων / Συνεργασίες

Εσωτερικές ομάδες σχεδιάζουν και προτείνουν τις τεχνολογικές λύσεις που απαιτούνται για την επίτευξη των στρατηγικών στόχων της εταιρίας, αναλύοντας πάντα τις τάσεις της αγοράς.

Η υλοποίηση των λύσεων γίνεται σε **συνεργασία με εξωτερικούς συνεργάτες**, είτε αυτοί είναι στρατηγικοί εταίροι της εταιρίας είτε **start-ups** που έχουν αναπτύξει πρωτοποριακές λύσεις.



## Απόσβεση Επενδύσεων

Στόχος της εταιρίας αποτελεί κάθε επένδυση να ξεκινάει να αποδίδει μόλις ολοκληρωθεί μια 3μηνη περίοδος εκμάθησης και προσαρμογής των ανθρώπων σε αυτή, και να **αποσβένεται κατά τη διάρκεια μιας 3ετίας**.

# Πρωτοβουλίες Ψηφιακού Μετασχηματισμού Logistics



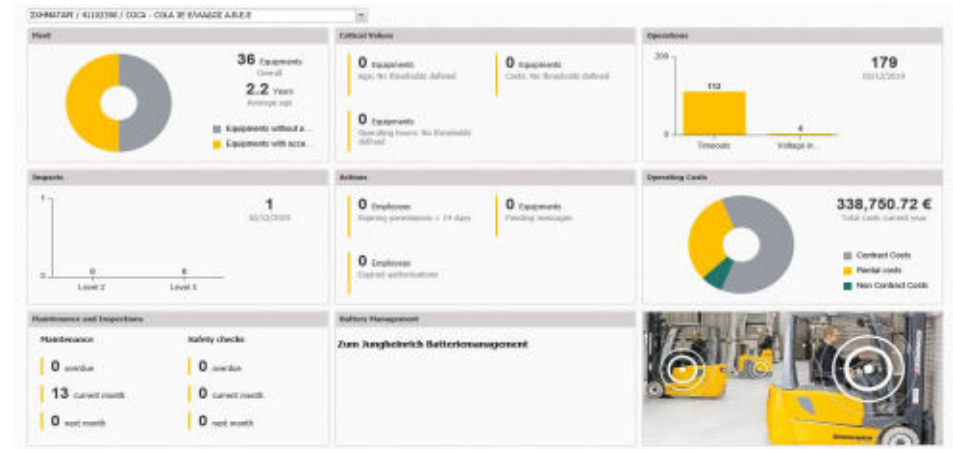
## Έξυπνα Ράφια / Yard Management

Η εταιρία διαθέτει ράφια υψηλής πυκνότητας σε συνδυασμό με αυτόματο ρομποτικό σύστημα που μεταφέρει τις παλέτες από και προς αυτά. Παράλληλα, μέσω της λύσης Yard Management, η εταιρία είναι σε θέση να καταγράφει και να παρακολουθεί όλες τις κινήσεις ενός φορτηγού από τη στιγμή της άφιξης μέχρι και την αποχώρησή του από τις αποθήκες, μειώνοντας έτσι τον χρόνο παραμονής και αναμονής των φορτηγών από τις τρεις ώρες στην μία ώρα.

 Αξιοποίηση Αποθήκης: **85%**  Χρόνος Αναμονής: **από 3h σε 1h** ←

## Green Vehicles

Η εταιρία προσφάτως αντικατέστησε την πλειοψηφία των περνοφόρων της, με ηλεκτροκίνητα νέας τεχνολογίας, με μπαταρίες λιθίου. Η μηδενική εκπομπή ρύπων, σε συνδυασμό με προηγμένους αισθητήρες για την ασφάλεια των εργαζομένων, συνετέλεσαν στην βελτίωση των συνθηκών εργασίας. Σύστημα καταγραφής και παρακολούθησης σε πραγματικό χρόνο, διασφαλίζει την απρόσκοπτη λειτουργία των μηχανημάτων και βοηθά στην οργάνωση των λειτουργιών της αποθήκης.



→  Μηδενική εκπομπή  Real Time Monitor  Ασφάλεια εργαζομένων

# Πρωτοβουλίες Ψηφιακού Μετασχηματισμού Logistics

## Vision Picking

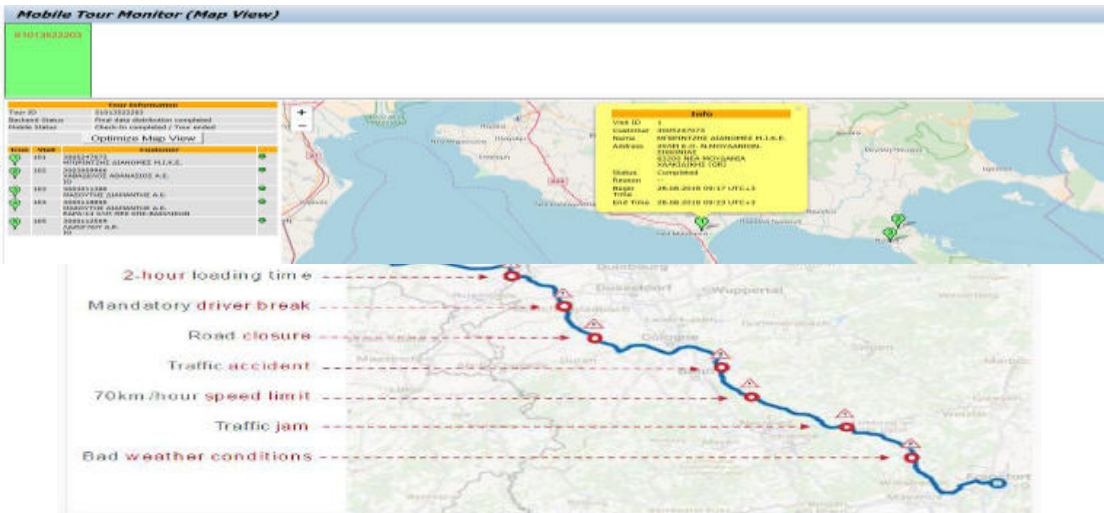
Με τη χρήση ειδικών «έξυπνων» γυαλιών που παρέχουν όλη την πληροφορία που χρειάζεται ο εργαζόμενος χειριστής για να ολοκληρώσει καθημερινές εργασίες (π.χ. θέση ραφίου, προϊόν, ποσότητα, επιλογή προϊόντος). Ο χρήστης βλέπει σε μία οθόνη 7" τα βήματα που πρέπει να ακολουθήσει για να ολοκληρώσει την παραγγελία. Στη συνέχεια επιβεβαιώνει με φωνητική εντολή την ενέργεια που θέλει να πραγματοποιήσει.



Παραγωγικότητα **+20%**



Ακρίβεια παραγγελίας **99,99%**



## Movilizer & Real Time Truck Visibility

Πρόκειται για μια νέα λύση υποστήριξης παράδοσης των παραγγελιών που χρησιμοποιεί την τεχνολογική λύση του cloud. Η εφαρμογή προσφέρει απεικόνιση της διαδρομής σε χάρτη και έλεγχο αυτής, εκτύπωση των τιμολογίων του πελάτη, ψηφιακή αρχειοθέτηση των εγγράφων και σημαντική μείωση της ανάγκης έκδοσης πιστωτικών τιμολογίων



Truck Monitor

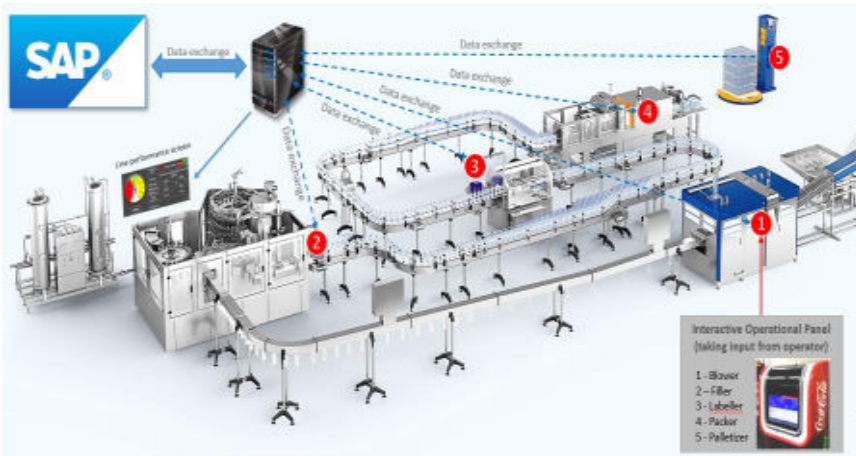


Πιστωτικά **-40%**



Ψηφιακή αρχειοθέτηση

# Πρωτοβουλίες Ψηφιακού Μετασχηματισμού Manufacturing



## Line Monitoring

Η εταιρία διαθέτει σε όλες τις γραμμές παραγωγής σύστημα line monitoring για άμεση παρακολούθηση της γραμμής και δυνατότητα γρήγορης ανταπόκρισης σε οποιοδήποτε πρόβλημα, μεγαλύτερες δυνατότητες ανάλυσης αλλά και αύξηση της αποτελεσματικότητας μέσω αυτόματης συλλογής δεδομένων και της δημιουργίας reports ελέγχου των διαδικασιών.

 Μέση Αύξηση Απόδοσης: **1,5%**  **+30%** SKU's σε σχέση με το 2018 

## Augmented Reality in Maintenance/ Virtual Visits

Η εταιρία ξεκίνησε την χρήση Έξυπνων γυαλιών κυρίως στον τομέα της συντήρησης, σε μια λογική «Βλέπω ότι Βλέπεις» δίνοντας τη δυνατότητα για παροχή απομακρυσμένης βοήθειας και. Κατά την περίοδο της πανδημίας προμηθεύοντας έξυπνα γυαλιά όλες μας τις εγκαταστάσεις τα χρησιμοποιήσαμε ώστε να πραγματοποιήσουμε virtual visits για λόγους audit, quality inspection κτλ.



  **Virtual Line validations**  **> 20 Virtual plant tours**  **Μείωση Κόστους Επισκευών**

# Πρωτοβουλίες Ψηφιακού Μετασχηματισμού Manufacturing



## Quality Measurement and Monitoring application

Όλες οι γραμμές παραγωγής διαθέτουν σύστημα παρακολούθησης της διαδικασίας ποιοτικού ελέγχου, της συλλογής δεδομένων αλλά και τις στατιστικής ανάλυσης. Η συλλογή των δεδομένων γίνεται από τα υπάρχοντα εργαστηριακά εργαλεία όπου στην συνέχεια μέσω σύνδεσης με το SAP παρουσιάζει τα ανάλογα reports για κάθε γραμμή.



**Μείωση μη συμμορφούμενων προϊόντων**



## Predictive Maintenance

Με στόχο την μείωση τεχνικών προβλημάτων στις γραμμές παραγωγής ξεκινήσαμε την εφαρμογή μεταφοράς δεδομένων σε εφαρμογές προγνωστικής συντήρησης. Η εφαρμογή είναι ακόμα σε πιλοτικό επίπεδο εφαρμόζοντας τεχνικές machine learning μέσω της ανάλογης πλατφόρμας.



**Αποτροπή κόστους δυσλειτουργίας 18K μέσω έγκαιρης αλλαγής ανταλλακτικού σε 2 γραμμές.**



## Coca-Cola Hellenic | Μελλοντικά σχέδια

Τα μελλοντικά σχέδια της εταιρίας στο πλαίσιο του ψηφιακού της μετασχηματισμού περιλαμβάνει:

- ✓ Ενίσχυση των δυνατοτήτων **ανάλυσης** μέσα από τεχνολογίες **υπολογιστικού νέφους** (cloud) που θα δώσουν αυξημένη δυνατότητα **real time παρακολούθησης στην παράδοση** στον πελάτη, αλλά και στη **διαχείριση του στόλου** τόσο μέσα στην αποθήκη αλλά και κατά τη διακίνηση
- ✓ Αξιοποίηση **IoT πληροφοριών και μετρήσεων** σε όλο τον κύκλο της εφοδιαστικής αλυσίδας
- ✓ Επέκταση της **τεχνολογίας επαυξημένης πραγματικότητας** (Augmented Reality) σε όλη την παραγωγική διαδικασία
- ✓ Αξιοποίηση λύσεων **Τεχνητής Νοημοσύνης** (AI) και **Μηχανικής Μάθησης** (Machine Learning) για καλύτερο **forecasting της ζήτησης**