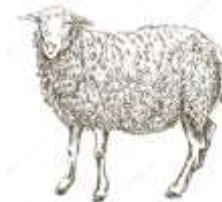


ΣΤΟΙΧΕΙΑ ΠΑΡΑΓΩΓΗΣ ΠΡΟΒΕΙΟΥ & ΚΑΤΣΙΚΙΣΙΟΥ ΓΑΛΑΚΤΟΣ

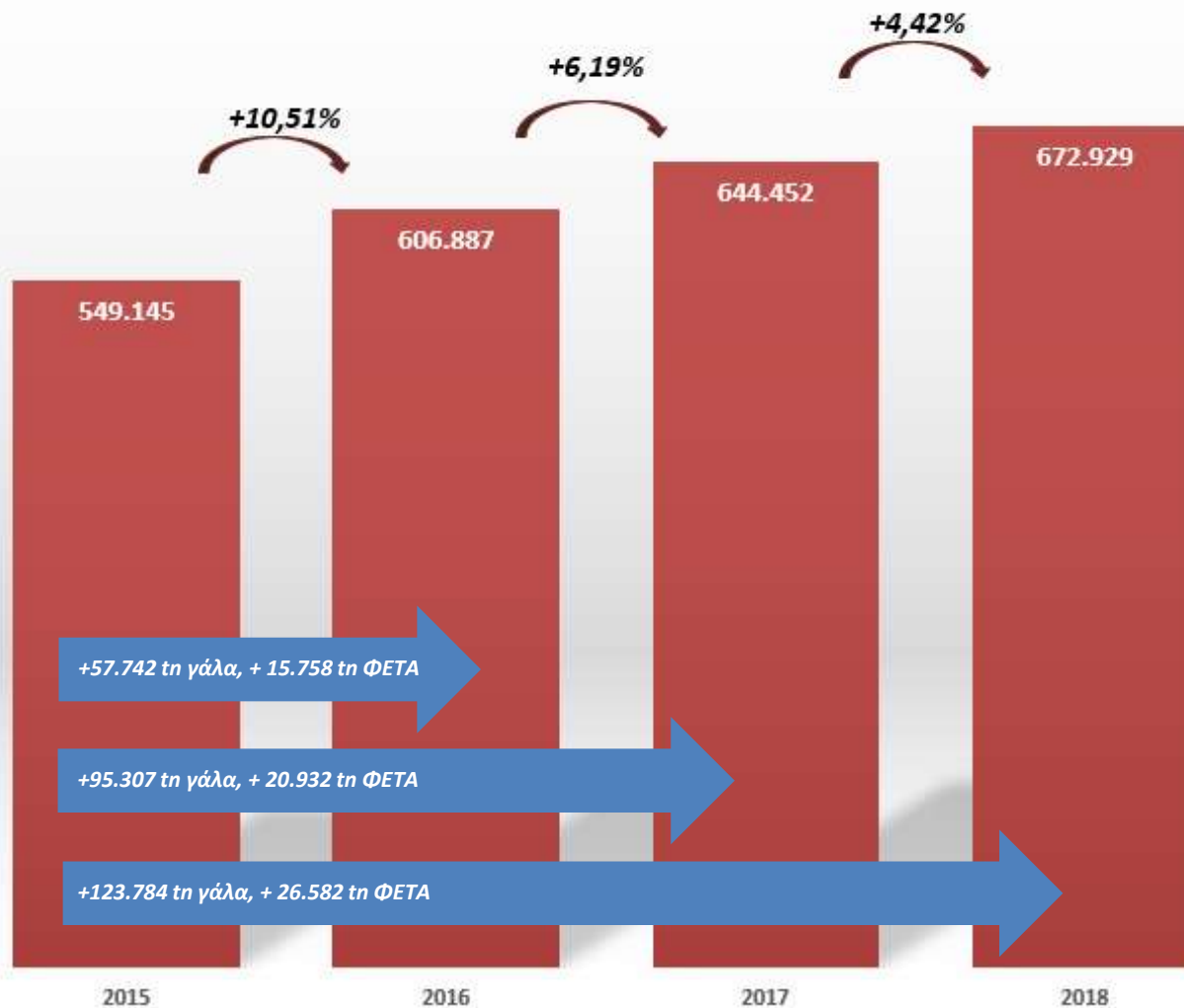
** Επίσημα στοιχεία από ΕΛΓΟ ΔΗΜΗΤΡΑ
<https://www.elgo.gr/>*



ΠΡΟΒΕΙΟ ΓΑΛΑ



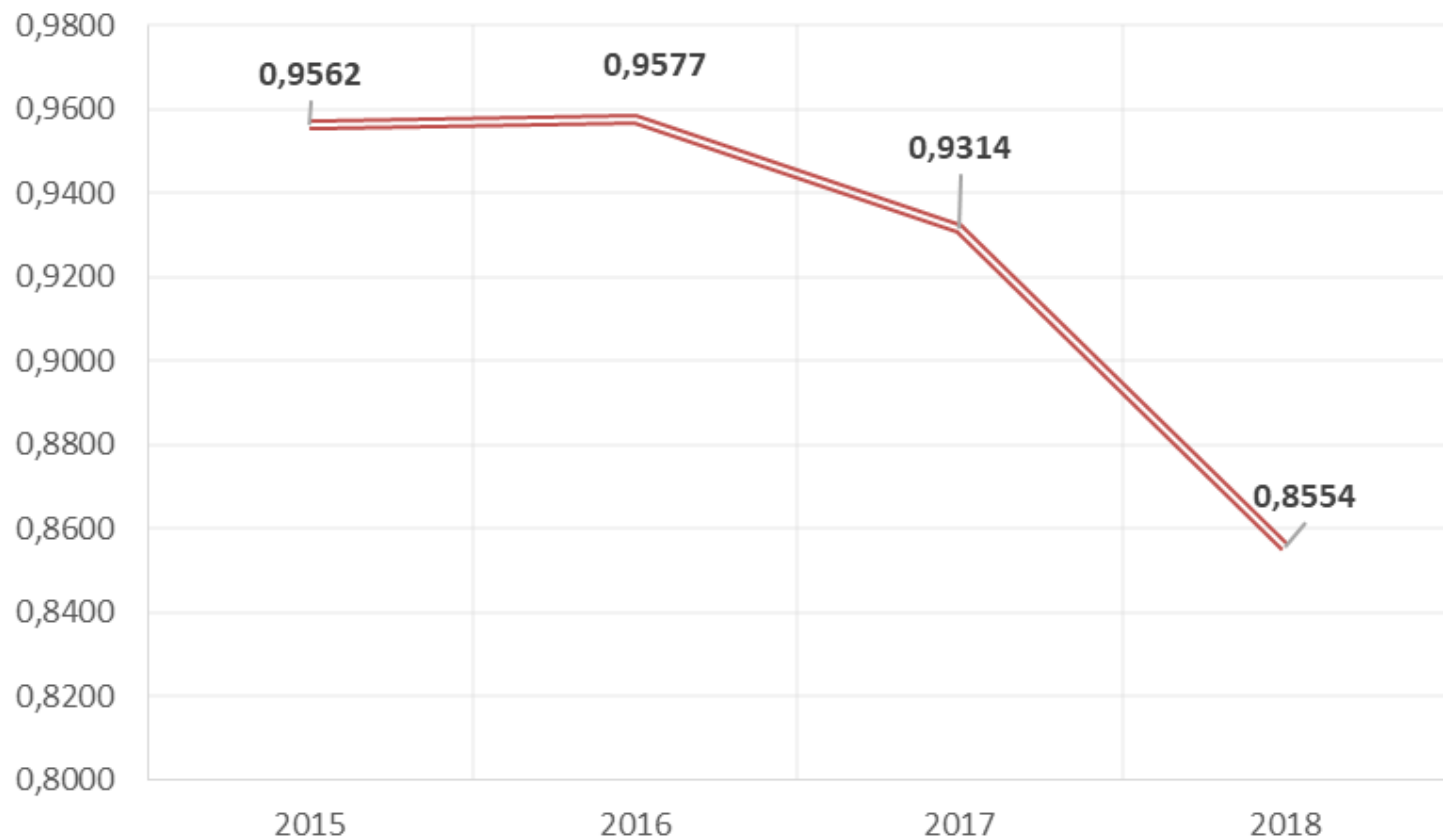
ΠΡΟΒΕΙΟ ΓΑΛΑ - ΠΟΣΟΤΗΤΕΣ ΕΛΟΓΑΚ



ΠΡΟΒΕΙΟ ΓΑΛΑ



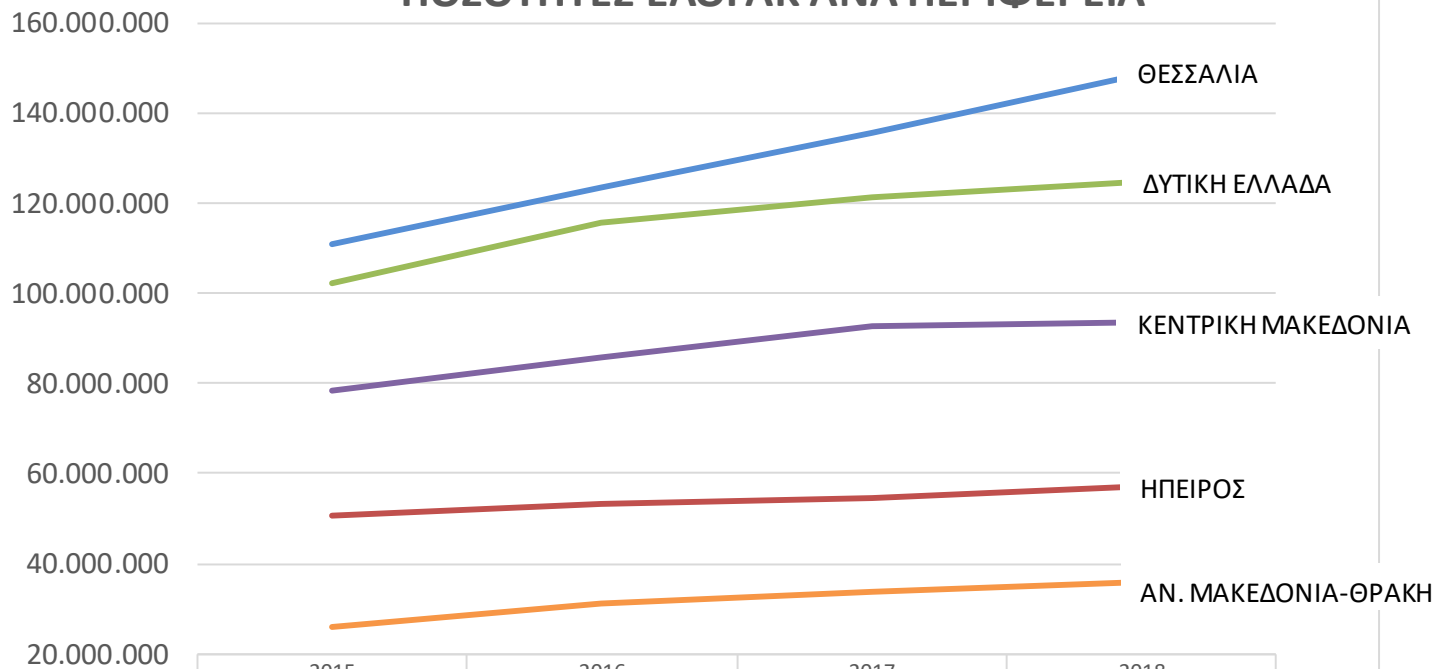
ΠΡΟΒΕΙΟ ΓΑΛΑ - ΤΙΜΕΣ ΕΛΟΓΑΚ



ΠΡΟΒΕΙΟ ΓΑΛΑ

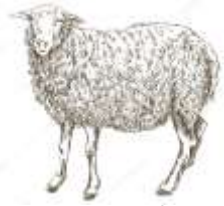


ΠΡΟΒΕΙΟ ΓΑΛΑ ΠΟΣΟΤΗΤΕΣ ΕΛΟΓΑΚ ΑΝΑ ΠΕΡΙΦΕΡΕΙΑ

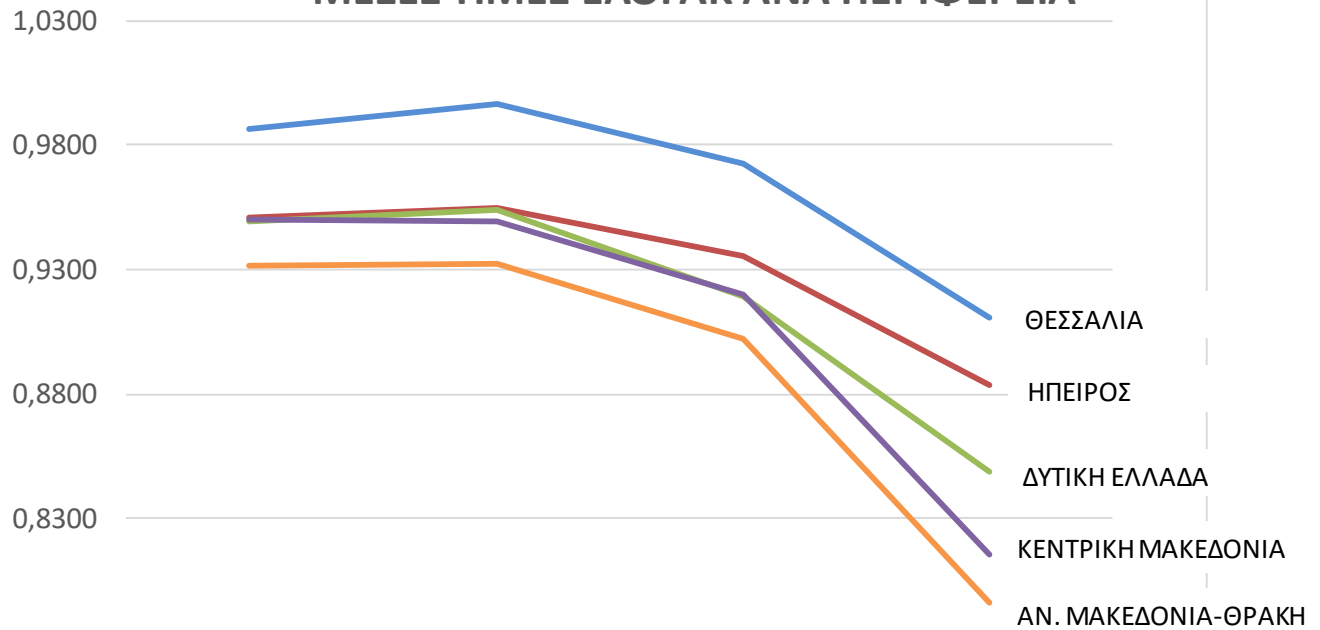


	2015	2016	2017	2018
— ΘΕΣΣΑΛΙΑ	110.979.438	123.577.466	135.642.150	148.773.975
— ΔΥΤΙΚΗ ΕΛΛΑΔΑ	102.119.309	115.929.043	121.259.655	124.991.405
— ΚΕΝΤΡΙΚΗ ΜΑΚΕΔΟΝΙΑ	78.386.184	85.937.091	92.700.584	93.447.457
— ΗΠΕΙΡΟΣ	50.544.775	53.059.432	54.635.104	57.337.772
— ΑΝ. ΜΑΚΕΔΟΝΙΑ-ΘΡΑΚΗ	26.088.028	30.980.328	33.659.472	35.741.062

ΠΡΟΒΕΙΟ ΓΑΛΑ



ΠΡΟΒΕΙΟ ΓΑΛΑ ΜΕΣΕΣ ΤΙΜΕΣ ΕΛΟΓΑΚ ΑΝΑ ΠΕΡΙΦΕΡΕΙΑ

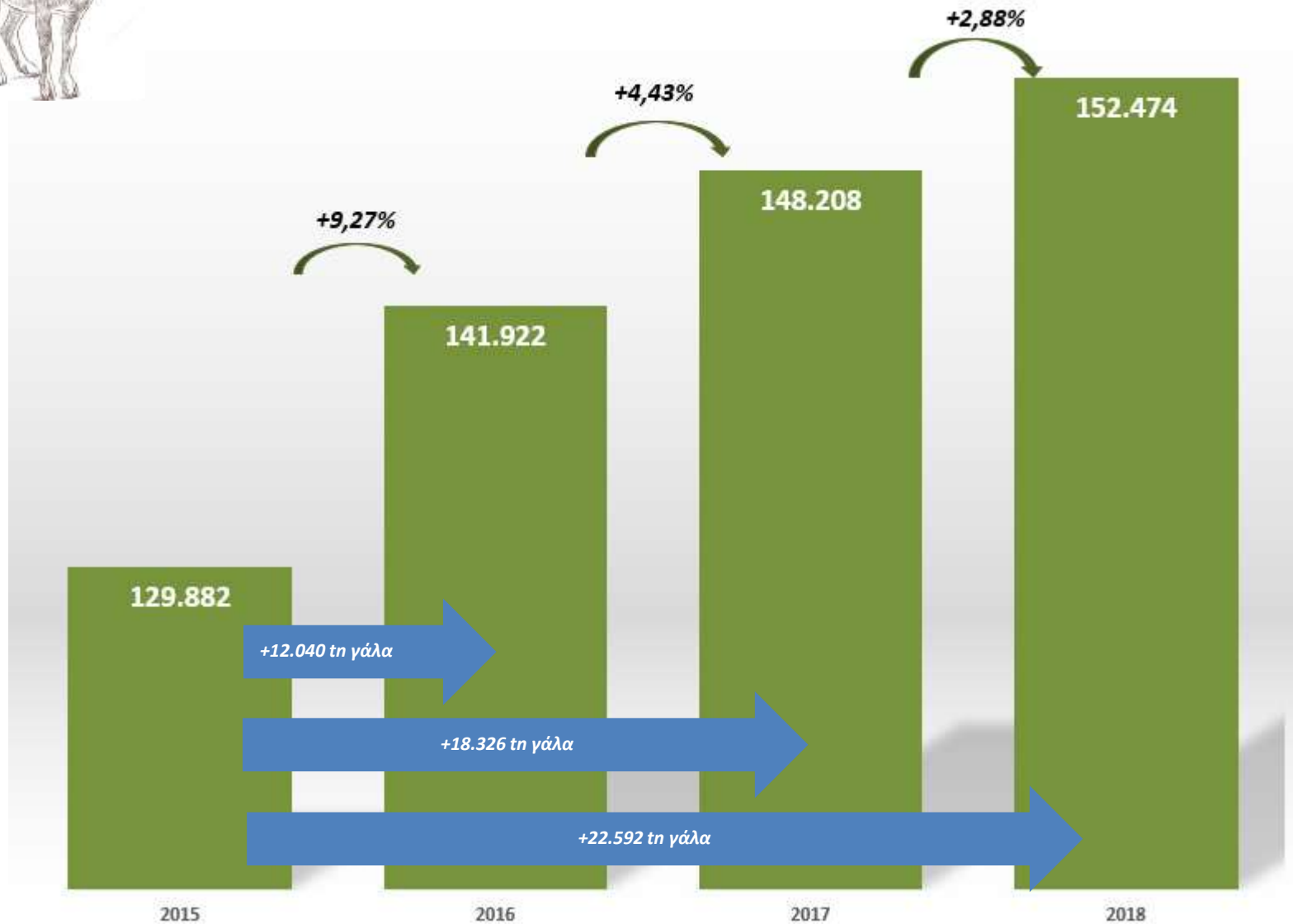


	2015	2016	2017	2018
— ΘΕΣΣΑΛΙΑ	0,9868	0,9968	0,9727	0,9109
— ΗΠΕΙΡΟΣ	0,9512	0,9545	0,9354	0,8833
— ΔΥΤΙΚΗ ΕΛΛΑΔΑ	0,9491	0,9537	0,9195	0,8488
— ΚΕΝΤΡΙΚΗ ΜΑΚΕΔΟΝΙΑ	0,9505	0,9497	0,9198	0,8153
— ΑΝ. ΜΑΚΕΔΟΝΙΑ-ΘΡΑΚΗ	0,9312	0,9324	0,9024	0,7961

ΚΑΤΣΙΚΙΣΙΟ ΓΑΛΑ



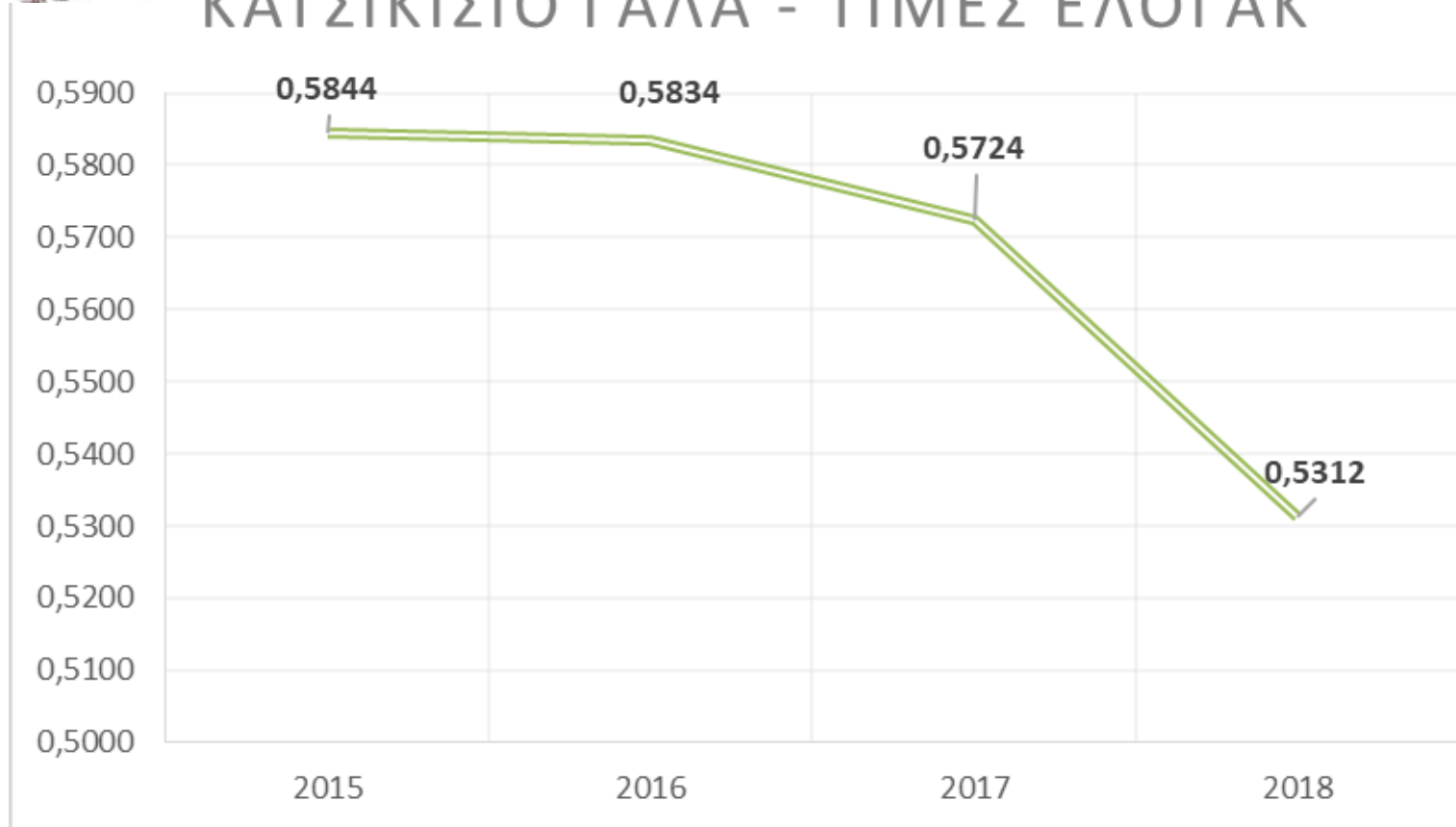
ΚΑΤΣΙΚΙΣΙΟ ΓΑΛΑ - ΠΟΣΟΤΗΤΕΣ ΕΛΟΓΑΚ



ΚΑΤΣΙΚΙΣΙΟ ΓΑΛΑ



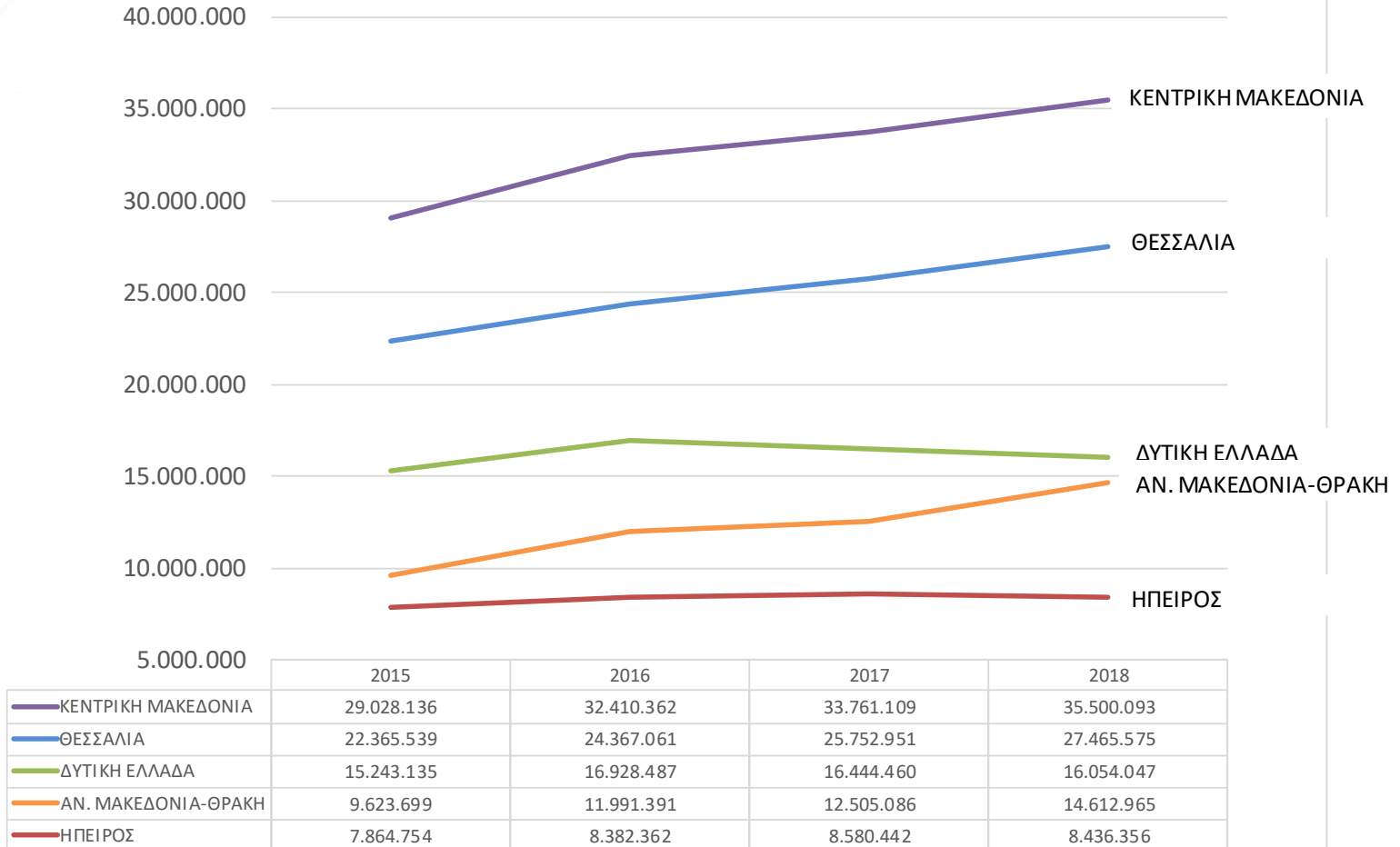
ΚΑΤΣΙΚΙΣΙΟ ΓΑΛΑ - ΤΙΜΕΣ ΕΛΟΓΑΚ



ΚΑΤΣΙΚΙΣΙΟ ΓΑΛΑ



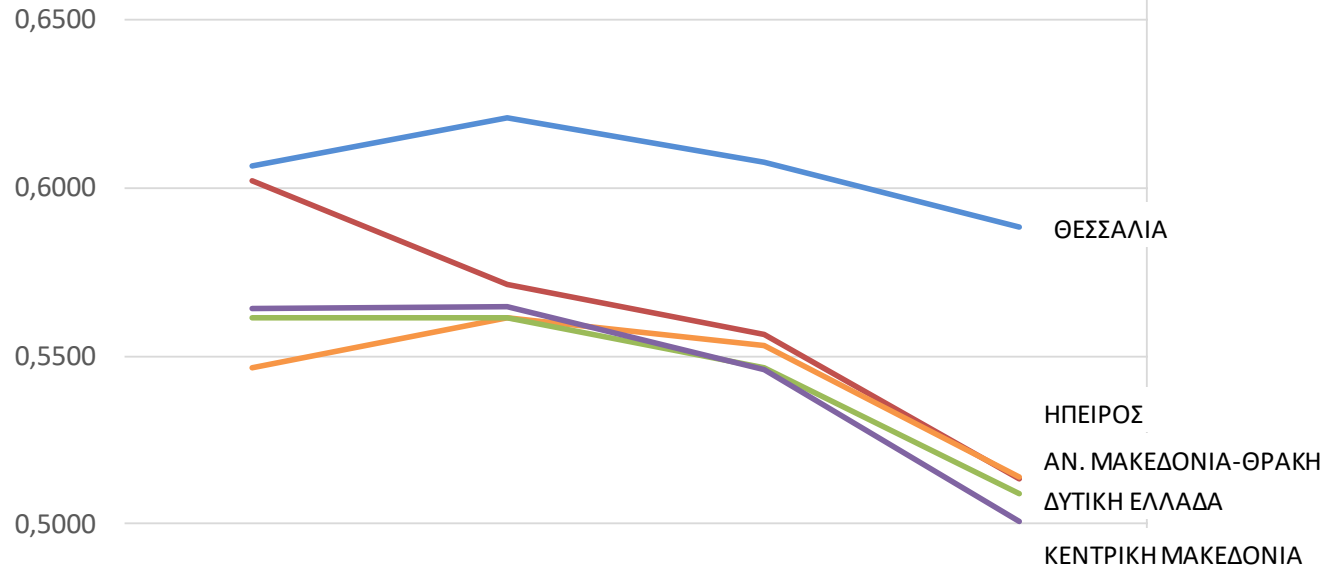
ΓΙΔΙΝΟ ΓΑΛΑ ΠΟΣΟΤΗΤΕΣ ΕΛΟΓΑΚ ΑΝΑ ΠΕΡΙΦΕΡΕΙΑ



ΚΑΤΣΙΚΙΣΙΟ ΓΑΛΑ



ΓΙΔΙΝΟ ΓΑΛΑ ΜΕΣΕΣ ΤΙΜΕΣ ΕΛΟΓΑΚ ΑΝΑ ΠΕΡΙΦΕΡΕΙΑ



	2015	2016	2017	2018
ΘΕΣΣΑΛΙΑ	0,6067	0,6208	0,6073	0,5883
ΗΠΕΙΡΟΣ	0,6018	0,5712	0,5563	0,5134
ΑΝ. ΜΑΚΕΔΟΝΙΑ-ΘΡΑΚΗ	0,5462	0,5613	0,5532	0,5138
ΔΥΤΙΚΗ ΕΛΛΑΔΑ	0,5612	0,5614	0,5462	0,5093
ΚΕΝΤΡΙΚΗ ΜΑΚΕΔΟΝΙΑ	0,5643	0,5646	0,5461	0,5006

ΣΤΟΙΧΕΙΑ ΠΑΡΑΓΩΓΗΣ ΦΕΤΑΣ

* *Στοιχεία από ΕΛΓΟ ΔΗΜΗΤΡΑ*

*Συγκεντρωτικός πίνακας παραγωγής Π.Ο.Π.
σύμφωνα με τις δηλώσεις ισοζυγίων γάλακτος*



Συγκεντρωτικός πίνακας παραγωγής Π.Ο.Π. σύμφωνα με τις δηλώσεις ισοζυγίων γάλακτος

Περιφέρεια	Προϊόν Π.Ο.Π	2015	2016	2017	2018
ΘΕΣΣΑΛΙΑ	ΤΥΡΙΑ ΜΑΛΑΚΑ Π.Ο.Π. ΦΕΤΑ	42.481.967	49.389.495	51.854.365	57.768.581
ΗΠΕΙΡΟΣ	ΤΥΡΙΑ ΜΑΛΑΚΑ Π.Ο.Π. ΦΕΤΑ	14.817.213	18.678.207	19.016.908	19.054.259
ΜΑΚΕΔΟΝΙΑ ΚΕΝΤΡΙΚΗ	ΤΥΡΙΑ ΜΑΛΑΚΑ Π.Ο.Π. ΦΕΤΑ	15.290.421	17.795.032	19.359.662	17.890.823
ΔΥΤΙΚΗ ΕΛΛΑΔΑ	ΤΥΡΙΑ ΜΑΛΑΚΑ Π.Ο.Π. ΦΕΤΑ	12.753.732	13.965.803	14.399.749	14.072.851
ΠΕΛΟΠΟΝΝΗΣΟΣ	ΤΥΡΙΑ ΜΑΛΑΚΑ Π.Ο.Π. ΦΕΤΑ	5.931.961	5.879.748	6.398.967	6.176.157
ΒΟΡΕΙΟ ΑΙΓΑΙΟ	ΤΥΡΙΑ ΜΑΛΑΚΑ Π.Ο.Π. ΦΕΤΑ	4.202.358	4.677.413	4.389.460	4.908.811
ΑΤΤΙΚΗ	ΤΥΡΙΑ ΜΑΛΑΚΑ Π.Ο.Π. ΦΕΤΑ	790.537	1.012.637	973.304	2.143.561
ΜΑΚΕΔΟΝΙΑ ΑΝΑΤΟΛΙΚΗ & ΘΡΑΚΗ	ΤΥΡΙΑ ΜΑΛΑΚΑ Π.Ο.Π. ΦΕΤΑ	1.129.924	1.458.771	1.838.489	2.086.139
ΣΤΕΡΕΑ ΕΛΛΑΔΑ	ΤΥΡΙΑ ΜΑΛΑΚΑ Π.Ο.Π. ΦΕΤΑ	2.148.865	2.479.477	2.188.452	1.959.537
ΜΑΚΕΔΟΝΙΑ ΔΥΤΙΚΗ	ΤΥΡΙΑ ΜΑΛΑΚΑ Π.Ο.Π. ΦΕΤΑ	1.166.595	1.135.763	1.227.191	1.235.277
ΣΥΝΟΛΟ	ΤΥΡΙΑ ΜΑΛΑΚΑ Π.Ο.Π. ΦΕΤΑ	100.713.572	116.472.346	121.646.546	127.295.995

Μέσος όρος 3ετίας:
121.904.962 tn/έτος

❖ Χρησιμοποιώντας ως βάση το έτος 2015:

**Ο μέσος όρος επιπλέον παραγωγής ΦΕΤΑΣ ανά έτος είναι 21.000tn,
Συνεπώς στα 3 χρόνια η επιπλέον παραγωγή ΦΕΤΑΣ ανέρχεται σε 63.000tn**